

Casa Gausa, Martorell. Jaume Amat, 1985.

MARTORELL

1986

LES IMATGES

Les imatges que formen aquest calendari (dibuixos a la ploma, d'en Jaume Amat) tenen en comú el correspondre a edificis i paratges totalment desapareguts o tan transformats que són pràcticament inidentificables.

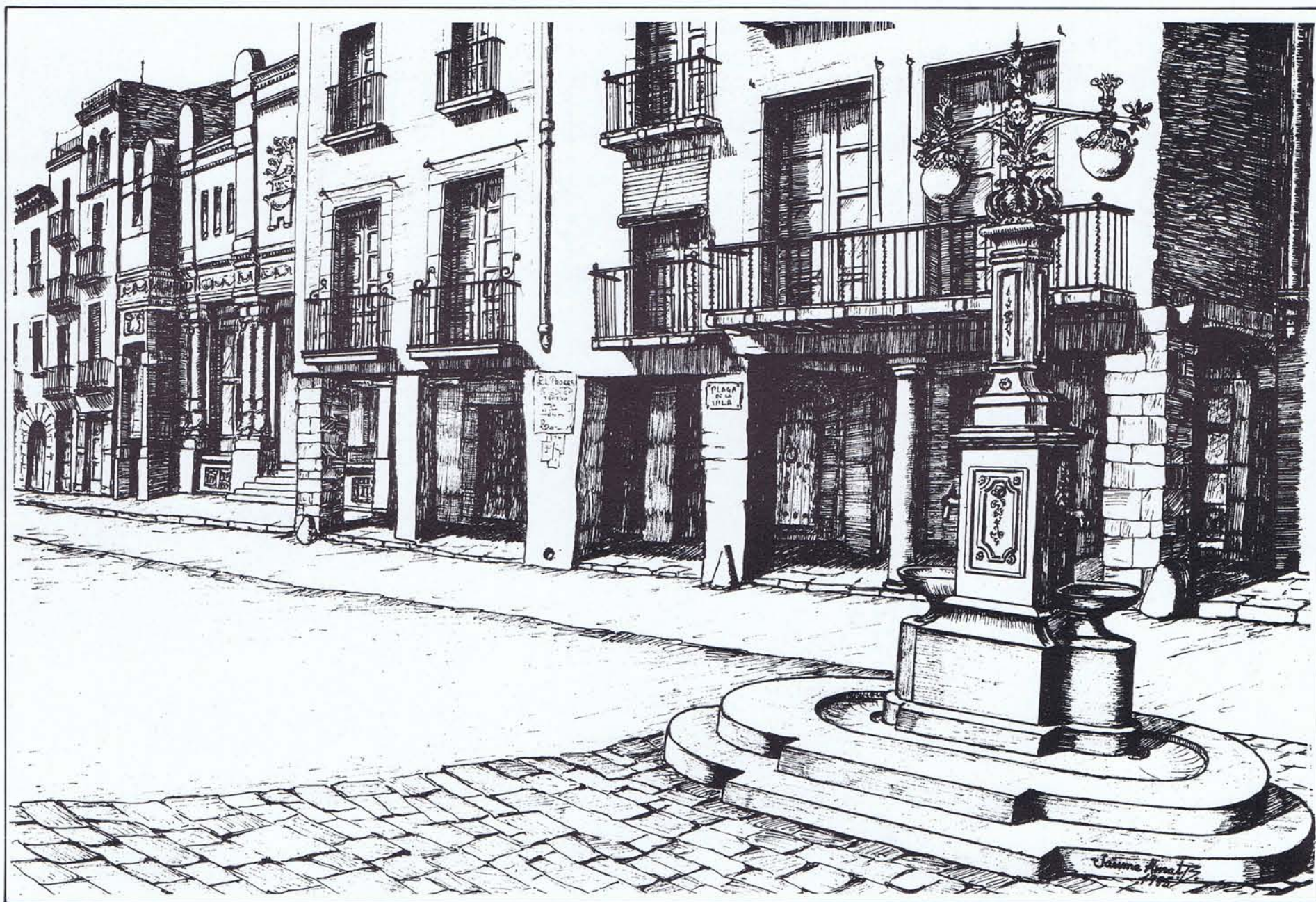
L'única excepció és l'església de Santa Margarida, en procés d'excavació i, encara que amb excessiva lentitud, de restauració. Les imatges no són reconstruccions mil·limètriques del que ha desaparegut; tampoc no

L'AUTOR

En Jaume Amat va néixer a Martorell el 1925. La seva sensibilitat i estimació per Martorell li han fet recollir infinitat de detalls d'un Martorell que anava desapareixent. El seu treball ens ha recuperat imatges del que és amagat sota les transformacions i l'abandonament o bé que ja no existeix.

volen ser una visió nostàlgica del Martorell passat. Són la rèplica a aquesta idea tan extesa (especialment entre els martorellencs) que tenim un poble despersonalitzat. Si encara som capaços d'estimar el que s'amaga sota la brutícia de moltes façanes i sabem cercar les petites coses que caracteritzen un poble, segurament veurem que el Martorell de demà, si volem, pot ser un altra-cosa que una juxtaposició d'edificis envoltats d'un espai abandonat.

El conjunt de la seva obra creativa és molt diversa: pintura, escultura, dibuix, esgrafiat... Aquesta última activitat és una de les que més l'ha donat a conèixer a Martorell i a fora; obres seves es poden veure a façanes de Martorell i d'un bon nombre de poblacions de Catalunya. És un dels pocs artistes que encara treballen aquesta tècnica.



Plaça de la Vila, Martorell. Jaume Amat, 1985.

GENER

DIUMENGE DILLUNS DIMARTS DIMECRES DIJOUS DIVENDRES DISSABTE

			1	2	3	4
5	6	7	8	9	10	11
12	13	14	15	16	17	18
19	20	21	22	23	24	25
26	27	28	29	30	31	

FEBRER

DIUMENGE DILLUNS DIMARTS DIMECRES DIJOUS DIVENDRES DISSABTE

						1
2	3	4	5	6	7	8
9	10	11	12	13	14	15
16	17	18	19	20	21	22
23	24	25	26	27	28	

Aquest és l'aspecte que oferia la plaça de la Vila els anys vint. Els porxos, que es poden veure en fotografies i postals de l'època, foren enderrocats dins el primer terç d'aquest segle.



Portal d'Anoia, Martorell. Jaume Amat, 1981.

MARÇ

ABRIL

DIUMENGE DILLUNS DIMARTS DIMECRES DIJOUS DIVENDRES DISSABTE

DIUMENGE DILLUNS DIMARTS DIMECRES DIJOUS DIVENDRES DISSABTE

						1
2	3	4	5	6	7	8
9	10	11	12	13	14	15
16	17	18	19	20	21	22
23 30	24 31	25	26	27	28	29

		1	2	3	4	5
6	7	8	9	10	11	12
13	14	15	16	17	18	19
20	21	22	23	24	25	26
27	28	29	30			

Situació: Plaça del Portal d'Anoia, a l'inici del carrer de Francesc Santacana.

Algunes referències documentals i les pintures de Lluís Rigalt ens permeten refer l'aspecte d'una de les portes de muralla de Martorell.



Convent de Caputxins, Martorell. Jaume Amat, 1985.

MAIG

DIUMENGE DILLUNS DIMARTS DIMECRES DIJOUS DIVENDRES DISSABTE

				1	2	3
4	5	6	7	8	9	10
11	12	13	14	15	16	17
18	19	20	21	22	23	24
25	26	27	28	29	30	31

JUNY

DIUMENGE DILLUNS DIMARTS DIMECRES DIJOUS DIVENDRES DISSABTE

1	2	3	4	5	6	7
8	9	10	11	12	13	14
15	16	17	18	19	20	21
22 /29	23 /30	24	25	26	27	28

Situació: Avda. del Museu Municipal.
Edifici de construcció molt sòbria i austera, bastit per l'ordre dels Caputxins en establir-se a Martorell. Fou edificat entre 1687 i 1700. Una

part va ser enderrocada al construir l'escola que hi ha al costat. Actualment acull el Museu Municipal Vicenç Ros.



Església de Santa Margarida, Martorell. Jaume Amat, 1985.

JULIOL

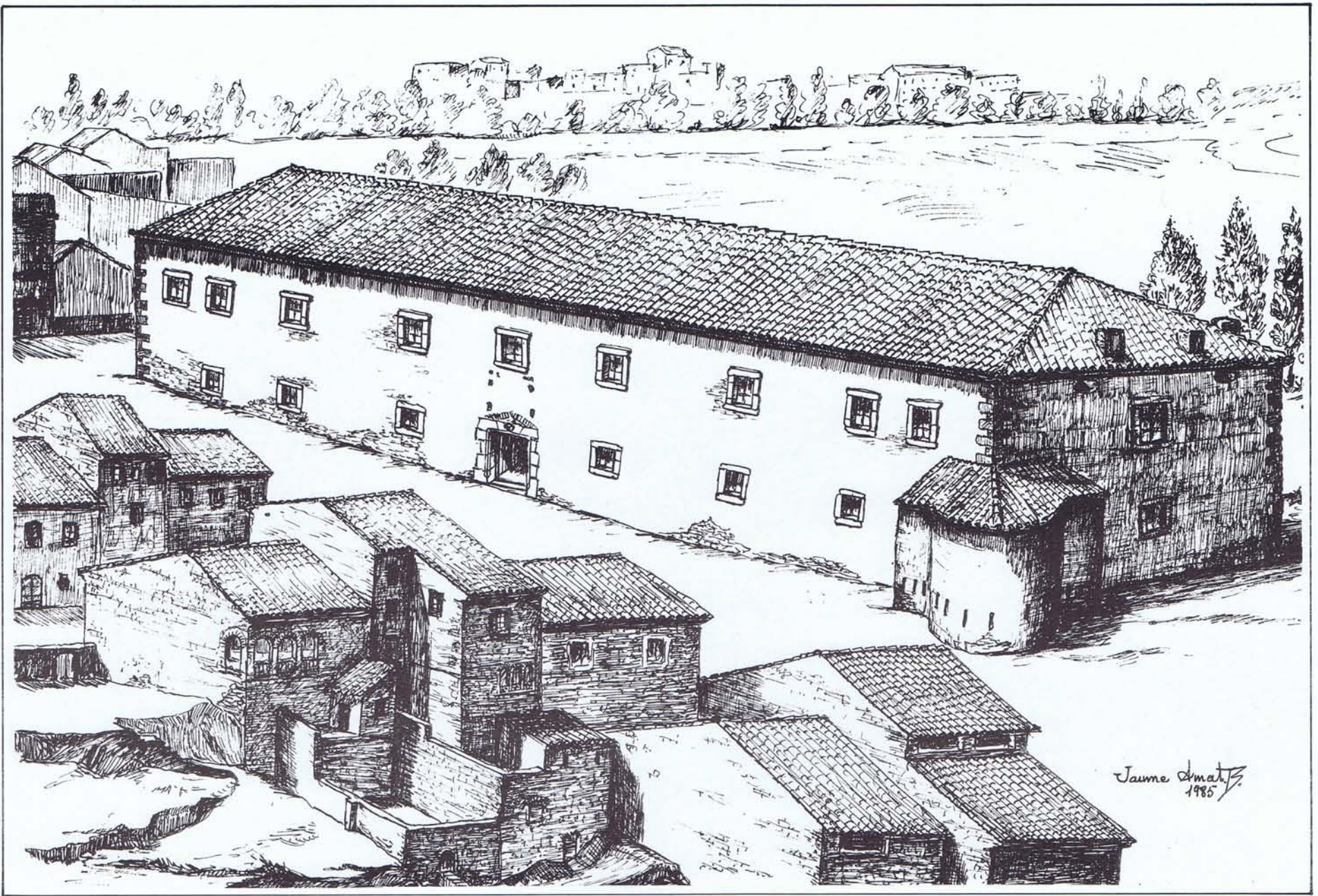
DIUMENGE	DILLUNS	DIMARTS	DIMECRES	DIJOUS	DIVENDRES	DISSABTE
		1	2	3	4	5
6	7	8	9	10	11	12
13	14	15	16	17	18	19
20	21	22	23	24	25	26
27	28	29	30	31		

AGOST

DIUMENGE	DILLUNS	DIMARTS	DIMECRES	DIJOUS	DIVENDRES	DISSABTE
					1	2
3	4	5	6	7	8	9
10	11	12	13	14	15	16
17	18	19	20	21	22	23
24 31	25	26	27	28	29	30

Situació: Als afores del poble, prop del Cementiri Municipal.
Antiga església parroquial del Priorat de Sant Genís de Rocafort. L'obra visible actualment, d'estil romànic, fou bastida a finals del segle XII

sobre les restes d'una església del segle VIIè. El segle XVI es va construir el mur que divideix la nau en dues parts i que era coronat amb una espadanya.



Caserna de Cavalleria, Martorell. Jaume Amat, 1985.

SETEMBRE

DIUMENGE DILLUNS DIMARTS DIMECRES DIJOUS DIVENDRES DISSABTE

1 2 3 4 5 6

7 8 9 10 11 12 13

14 15 16 17 18 19 20

21 22 23 24 25 26 27

28 29 30

OCTUBRE

DIUMENGE DILLUNS DIMARTS DIMECRES DIJOUS DIVENDRES DISSABTE

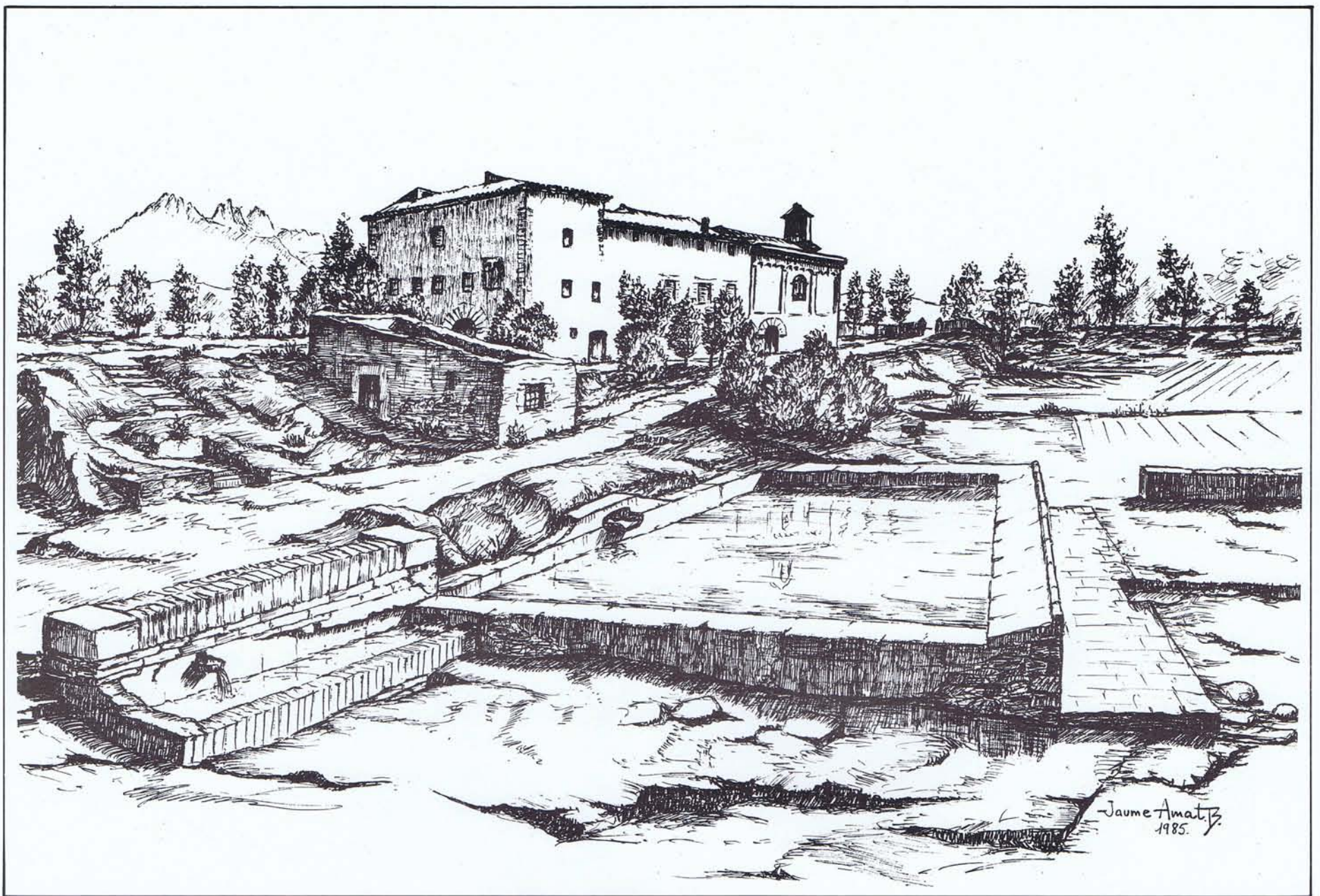
1 2 3 4

5 6 7 8 9 10 11

12 13 14 15 16 17 18

19 20 21 22 23 24 25

26 27 28 29 30 31



Corre de Santa Llúcia, Martorell. Jaume Amat, 1985.

NOVEMBRE

DIUMENGE DILLUNS DIMARTS DIMECRES DIJOUS DIVENDRES DISSABTE

						1
2	3	4	5	6	7	8
9	10	11	12	13	14	15
16	17	18	19	20	21	22
23/30	24	25	26	27	28	29

DESEMBRE

DIUMENGE DILLUNS DIMARTS DIMECRES DIJOUS DIVENDRES DISSABTE

	1	2	3	4	5	6
7	8	9	10	11	12	13
14	15	16	17	18	19	20
21	22	23	24	25	26	27
28	29	30	31			

Situació: Al final de l'Avgda. de Joaquim de Barnola, al polígon de la Torre.

Edifici inicialment de planta quadrada amb un bell pati renaixentista. La construcció original, de datació no precisada però datable en-

torn del segle XV, fou molt transformada especialment el segle XIX, a la vegada que s'afegia una capella en un dels extrems de la casa, en el lloc que havia ocupat una altra d'anterior. El lloc era marc de l'aplec de Santa Llúcia, de venda de dolços o torrons, el mes de desembre.